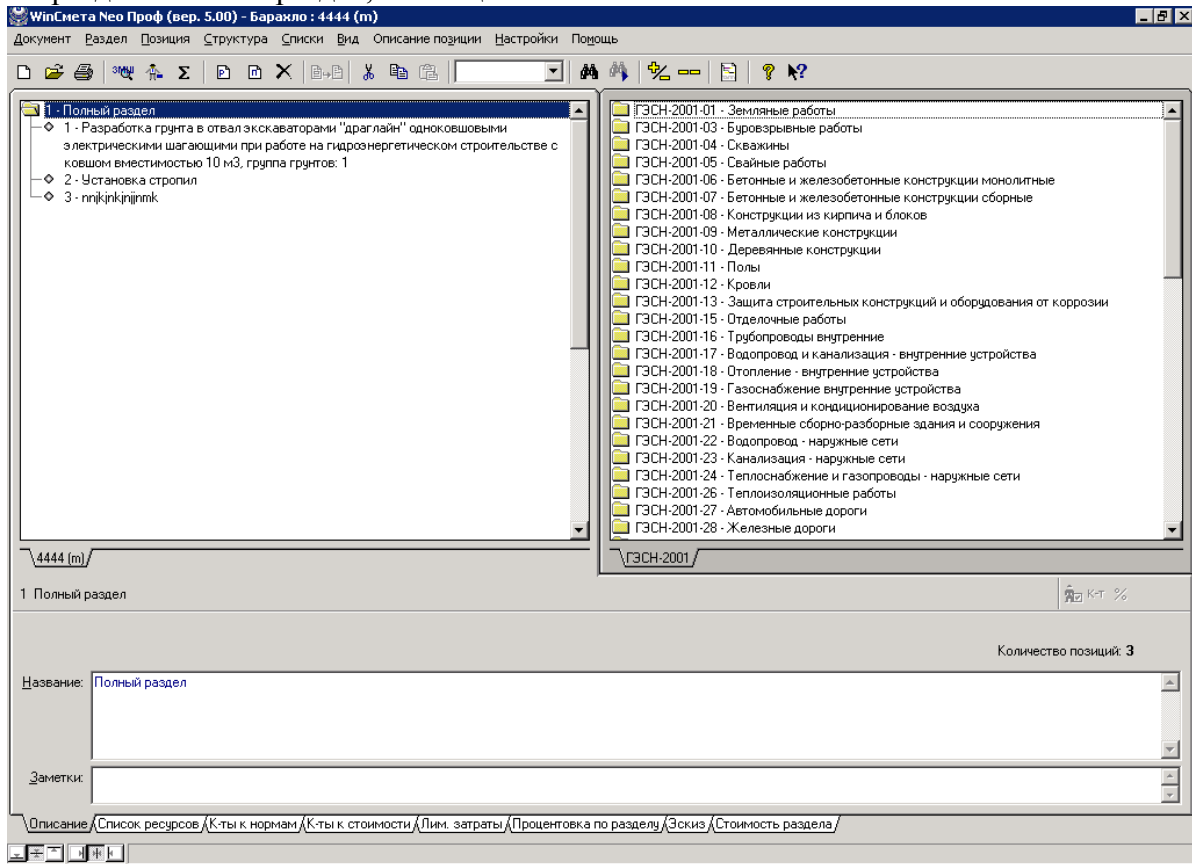


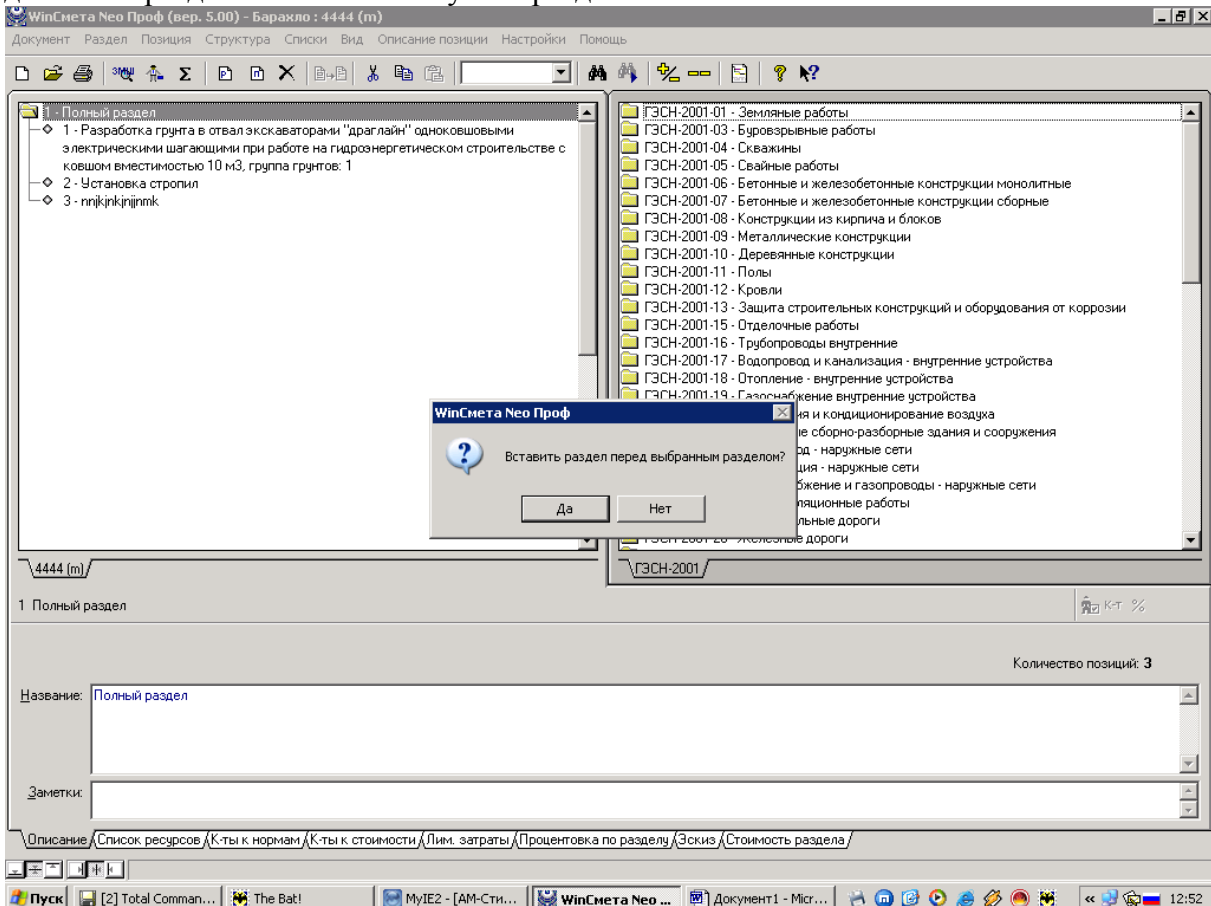
Как делать подразделы в программе WinСмета.

1. На одном уровне могут быть только разделы. То есть головной раздел может содержать только подразделы, а не подразделы и позиции.

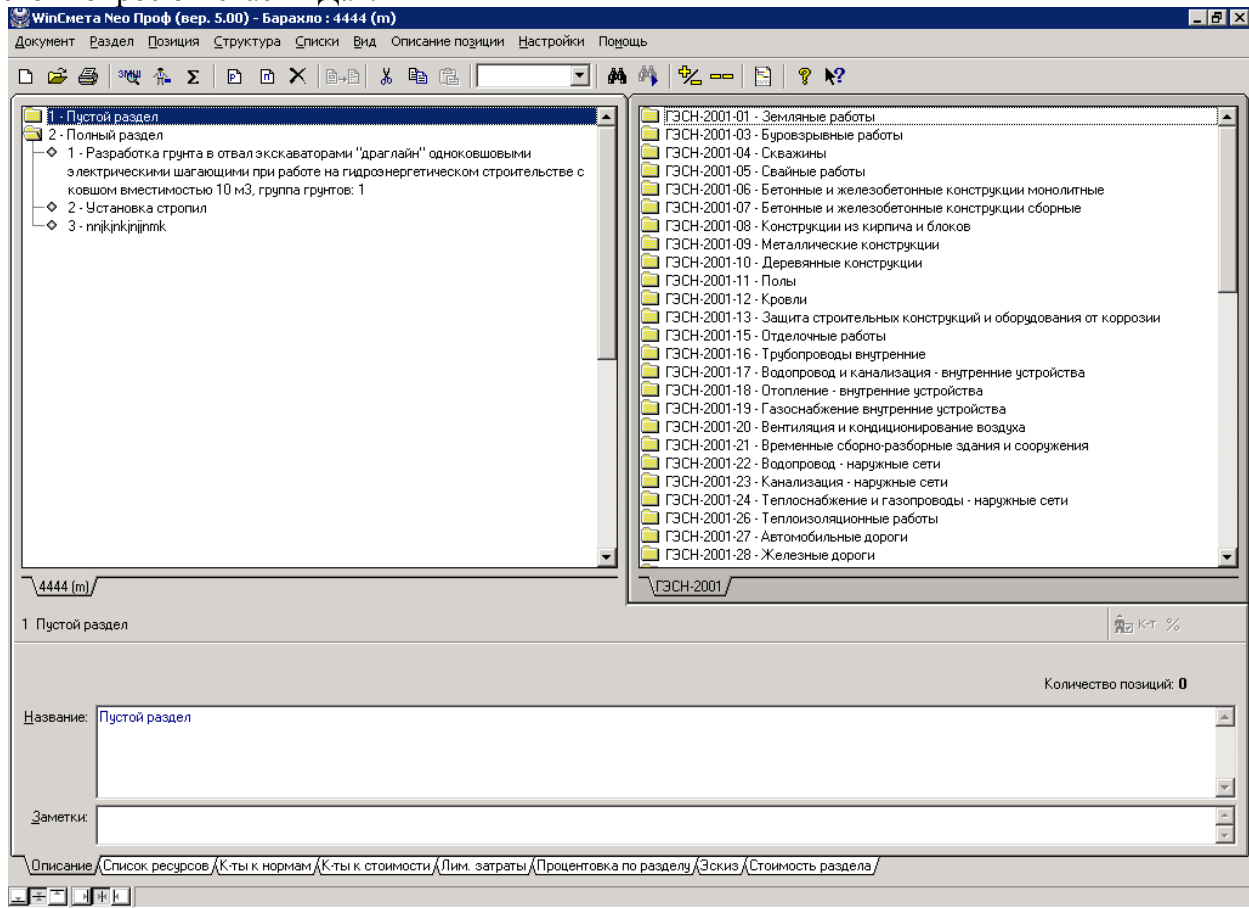
Создаём раздел. Полный раздел, с позициями.



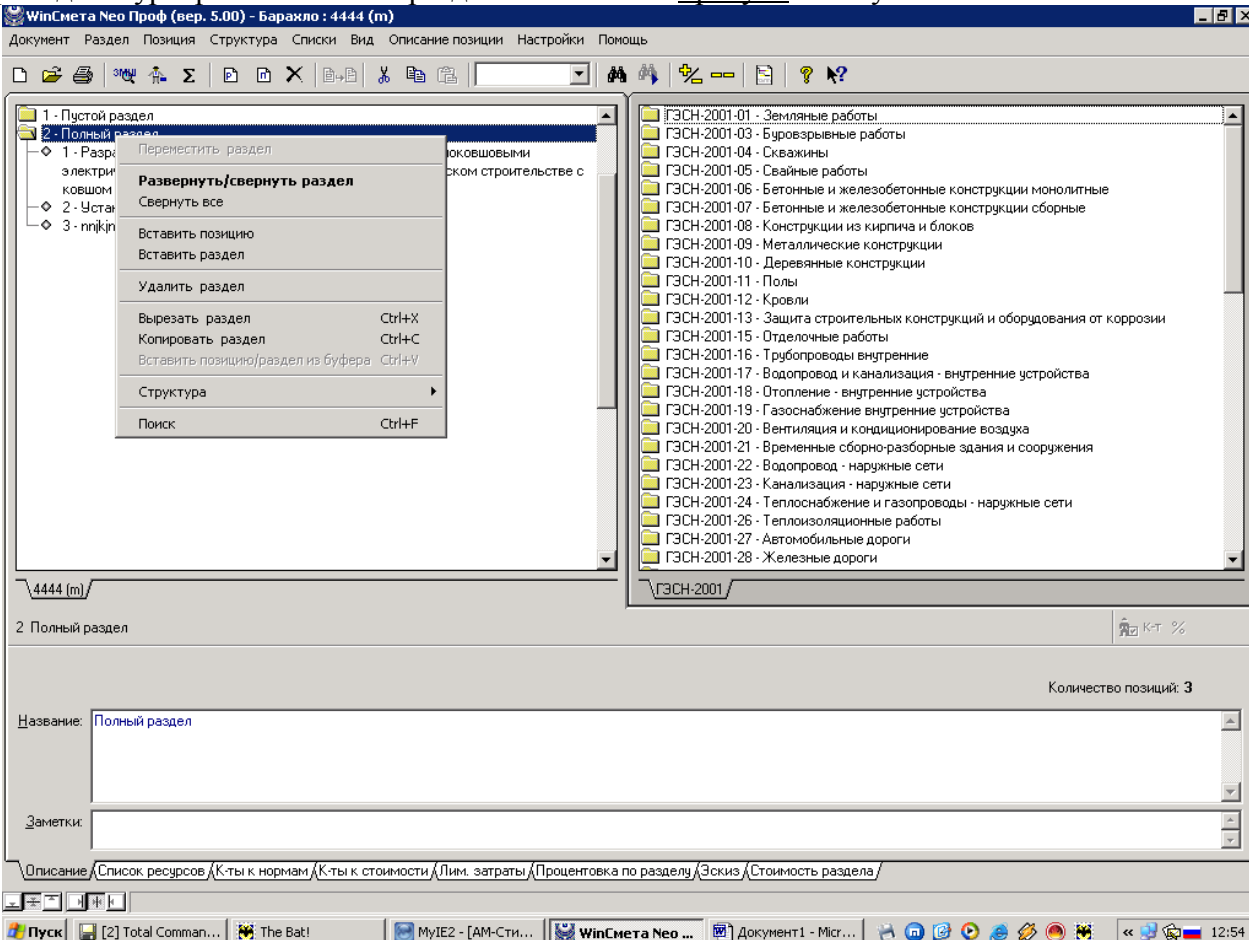
Перед полным разделом вставляем Пустой раздел



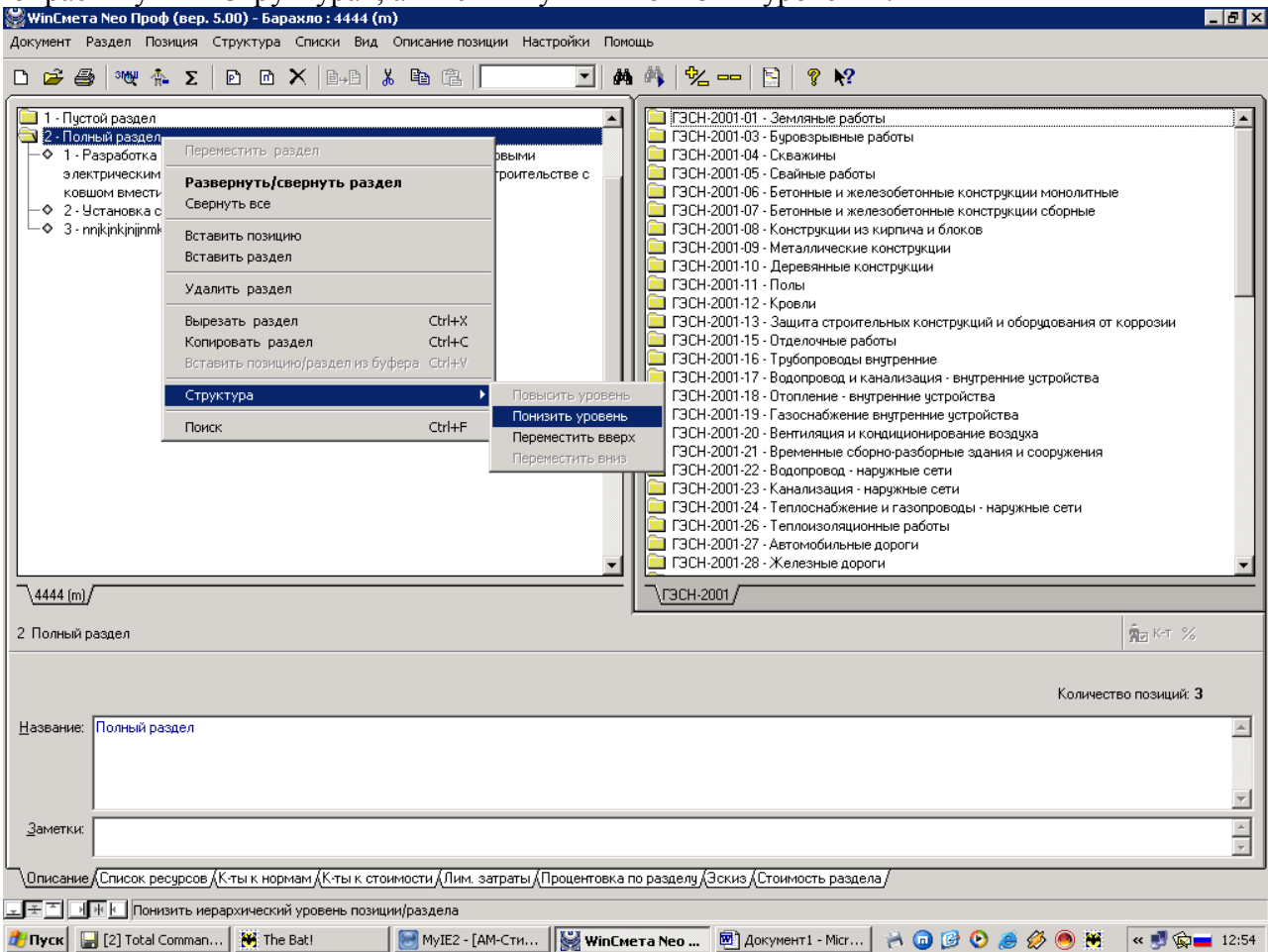
На этот вопрос отвечаем «Да».



Переходим курсором на полный раздел и нажимаем правую кнопку мыши.

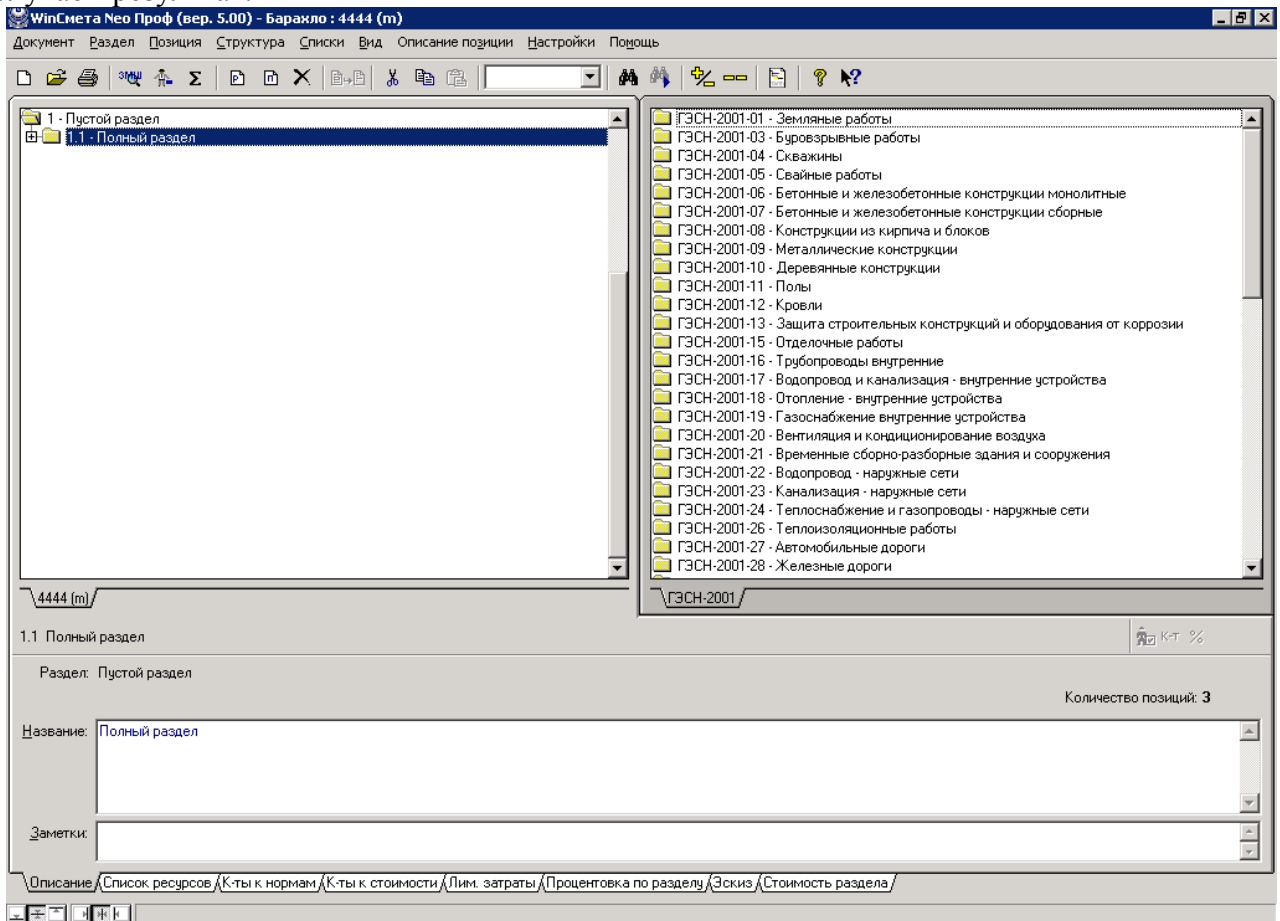


Выбираем пункт «Структура», а в нём – пункт «Понизить уровень»:



Жмём левую кнопку мыши.

Получаем результат:



Точно так же можно сделать и подподраздел:

